

Congresso Nazionale IRC

2019

11 • 12 OTTOBRE

Centro Congressi Veronafiere



Italian
Resuscitation
Council

DAMAGE CONTROL DALLA TEORIA ALLA PRATICA: UNA PROPOSTA PER IL PERFEZIONAMENTO DELL'OPERATIVITÀ INFERMIERISTICA NEL TRAUMA TEAM

A. Savino, D. Messi, M. Marchetti, A.R. Lampisti, M. Mercuri

Università Politecnica delle Marche

INTRODUZIONE: Il DAMAGE CONTROL rappresenta la frontiera più avanzata nel trattamento d'emergenza, il cui obiettivo è il rapido riconoscimento della «Triade Killer»: IPOTERMIA, COAGULOPATIA e ACIDOSI.

OBIETTIVO: Valutare l'efficacia delle flow chart elaborate al fine di favorire l'identificazione e trattamento precoce della «Triade Killer».

MATERIALI E METODI:

FASE I: Si è giunti attraverso l'analisi della letteratura all'elaborazione di flow chart

FASE II: Le flow chart sono state valutate attraverso un questionario costruito ad hoc da :

- 40 infermieri afferenti alla SOD di Medicina e Chirurgia d'Accettazione e d'Urgenza
- 40 infermieri afferenti alla SOD di Rianimazione Clinica di Anestesia e Rianimazione Generale, Respiratoria e del Trauma Maggiore dell'Azienda OU Ospedali Riuniti di Ancona .



RISULTATI:

FASE I: La FLOW CHART IPOTERMIA guida il professionista nella determinazione dei diversi gradi di ipotermia per individuare la migliore strategia di protezione termica e/o riscaldamento attivo

La FLOW CHART COAGULOPATIA propone la classificazione ATLS delle classi di shock aiutando il professionista a predisporre il necessario in collaborazione con gli altri professionisti.

Lo strumento aiuta a mantenere alta la consapevolezza della situazione in merito alla gravità dello shock emorragico.

Stesso obiettivo è legato alla terza FLOW CHART dedicato all'ACIDOSI.

10. PENSI POSSA ESSERE NECESSARIO CONOSCKERLA E SAPERE COME INTERVENIRE?	SI 47 (100%)	NO 0
--	--------------------	---------

11. RITIENI NECESSARIA LA STESURA DI UN PROTOCOLLO INFERMIERISTICO ALL'INTERNO DELL'U.O. IN CUI LAVORI?	SI 47 (100%)	NO 0
---	--------------------	---------

12. VALUTANDO LE FLOW CHART PROPOSTE PENSI CHE SIANO COMPLETE?	SI 46 (97,87%)	NO 1 (2,12%)
--	----------------------	--------------------

13. SE NO, QUALI ASPETTI ANDREBBERO MIGLIORATI?

-Maggiori informazioni integrate a corsi di aggiornamento.
-Suggerisce una revisione grafica dell'elaborato

CONCLUSIONI:

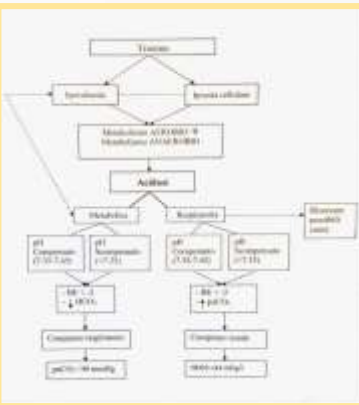
In accordo con quanto ricavato dallo studio si evince la necessità di elaborare un giusto strumento che riporti con dovizia gli interventi infermieristici, associandolo a corsi di formazione e protocolli operativi, attraverso cui il professionista possa perfezionare l'efficacia del proprio contributo all'interno del team di cura.



Flow chart ipotermia



Flow chart coagulopatia



Flow chart acidosi

4. HAI MAI SENTITO PARLARE DI DAMAGE CONTROL?	SI 21 (44,68%)	NO 26 (55,31%)
5. SE SÌ, ERI A CONOSCENZA DI QUELLA CHE È LA TRIADE A CUI FA CAPO?	SI 19 (90,47%)	NO 3 (12,28%)
6. PENSI SIA UN ARGOMENTO CHE ABBI VALENZA INFERMIERISTICA?	SI 47 (100%)	NO 0

Bibliografia essenziale

- Chiaranda M. Urgenze ed Emergenze Istituzioni. 4th Edition. Piccin - Nuova Libreria; 2016. pp 517-519.
- Johnson JW, Gracias VH, Schwab CW, et al. Evolution in damage control for exsanguinating penetrating abdominal injury. J. Trauma 2001; 51: 261-9, 269-71.

- Kaafarani H M A, Velmahos G C. Damage control resuscitation in trauma. Scandinavian Journal of Surgery. 2014; 103: 81-88
- Linee Guida European Resuscitation Council per la rianimazione. 2015.
- Nardi G, Agostini V, Pellegrini C. Gestione dell'emorragia massiva e della coagulopatia da trauma: il protocollo Early Coagulation Support (ECS). Minerva Anestesiol. 2013; 7(Suppl. 1 al No. 10): 145-50.